



LISTA DANYCH DOTYCZĄCYCH TERENU SITE CHECK LIST

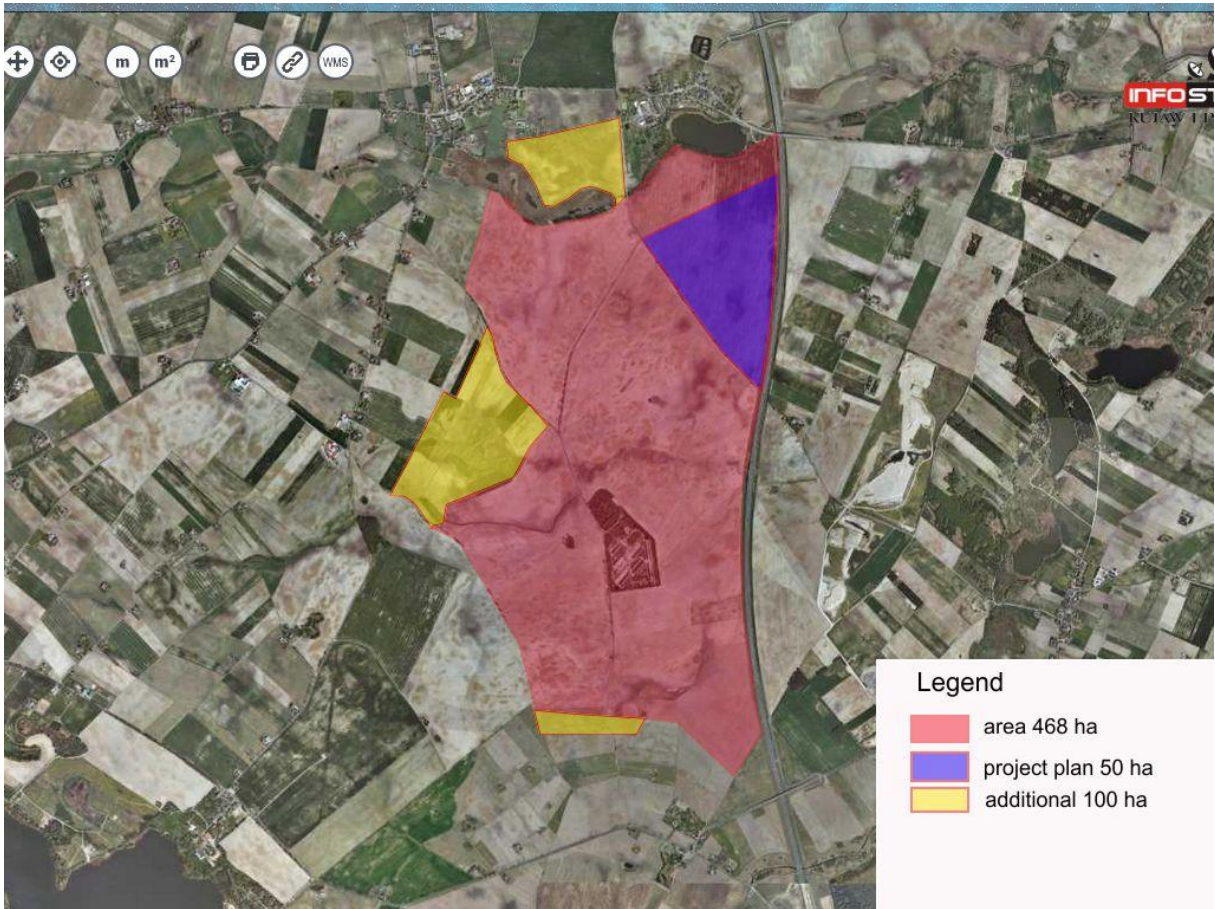
Położenie Location	Nazwa lokalizacji Site name	Dźwierzno
	Miasto / Gmina Town / Commune	Chełmża
	Powiat County	Toruński
	Województwo Province (Voivodship)	Kujawsko-Pomorskie
Powierzchnia nieruchomości Area of property	Maksymalna dostępna powierzchnia (w jednym kawałku) [ha] Max. area available (as one piece) [ha]	468 ha
	Kształt działki The shape of the site	Trapez Trapeze
	Możliwość powiększenia terenu (krótki opis) Possibility for expansion (short description)	100 ha 100 ha
Informacje dotyczące nieruchomości Property information	Orientacyjna cena gruntu [PLN/m²] włączając 23% VAT Approx. land price [PLN/m ²] including 23% VAT	Wartość gruntu może zostać oszacowana na wniosek inwestora dla konkretnych działek. The estimation of land value based on an appraisal report prepared in each case, may be performed on the investor's request.
	Właściciel / właściciele Owner(s)	Krajowy Ośrodek Wsparcia Rolnictwa National Center for Agricultural Support
	Aktualny plan zagospodarowania przestrzennego (T/N) Valid zoning plan (Y/N)	N W trakcie opracowywania planu miejscowego na 125 ha – przemysł, produkcja N During the development of the meat plan for 125 ha - industry, production
	Przeznaczenie w miejscowym planie zagospodarowania przestrzennego Zoning	Studium uwarunkowań i kierunków zagospodarowania Gminy Chełmża, teren w studium położony w strefie A G – aktywności gospodarczej na obszarze oznaczonym symbolem AG – tereny aktywności gospodarczej Study of conditions and directions for the development of the Chełmża, area commune in the study located in zone A G - economic activity in the area marked with the symbol AG - areas of economic activity
Charakterystyka działki Land specification	Klasa gruntów wraz z powierzchnią [ha] Soil class with area [ha]	RIIIa – 10,9 ha RIIIb – 155,6 ha RIVa – 181,7 ha RIVb – 34,8 ha RV -64,5 ha RVI – 7,8 ha N – 2,6 ha łv – 0,5 ha dr – 0,063 ha W – 0,25 ha Lzr-PsIV – 1,01 ha BRIV – 11,30 ha
	Różnica poziomów terenu [m] Differences in land level [m]	10-15 m
	Obecne użytkowanie Present usage	Rolnicze Agriculture

	Zanieczyszczenia wód powierzchniowych i gruntowych (T/N) Soil and underground water pollution (Y/N)	N N
	Poziom wód gruntowych [m] Underground water level [m]	3-7 m
	Czy były prowadzone badania geologiczne terenu (T/N) Were geological research done (Y/N)	Tak – odwierty co 1 km wzdłuż autostrady A1 w 2006 roku Yes - drilling every 1 km along the A1 motorway in 2006
	Ryzyko wystąpienia zalań lub obsunięć terenu (T/N) Risk of flooding or land slide (Y/N)	N N
	Przeszkody podziemne (T/N) Underground obstacles (Y/N)	Melioracja, stanowiska archeologiczne Melioration, archaeological sites
	Przeszkody występujące na powierzchni terenu (T/N) Ground and overhead obstacles (Y/N)	Napowietrzna linia energetyczna wysokiego napięcia 220kV Overhead high voltage 220kV power line
	Istniejące ograniczenia ekologiczne (T/N) Ecological restrictions (Y/N)	N N
	Budynki i zabudowania na terenie (T/N) Buildings / other constructions on site (Y/N)	11 ha – ruiny starego gospodarstwa rolniczego 11 ha - ruins of an old farm
Połączenia transportowe Transport links	Droga dojazdowa do terenu (rodzaj drogi i jej szerokość) Access road to the plot (type and width of access road)	Droga gminna nieutwardzona, szerokość 5 metrów Unpaved municipal road, 5 meters wide
	Autostrada / droga krajowa [km] Nearest motorway / national road [km]	Autostrada A1 przy granicy terenu, węzeł w odległości 17 km, projektowany zjazd i wjazd na autostradę w Dźwierznie A1 motorway at the border of the area, node at a distance of 17 km, planned exit and entry to the motorway in Dźwierzno
	Porty rzeczne i morskie w odległości do 200 km Sea and river ports located up to 200 km	Międzynarodowy trakt wodny E40 w Toruniu 20 km oraz port morski w Gdyni 150 km The international waterway E40 in Toruń 20 km and the sea port in Gdynia 150 km
	Kolej [km] Railway line [km]	Dworzec kolejowy w mieście Chełmża 10 km Railway station in the city of Chełmża 10 km
	Bocznica kolejowa [km] Railway siding [km]	Chełmża 10 km
	Najbliższe lotnisko międzynarodowe [km] Nearest international airport [km]	Bydgoszcz 50 km Gdańsk 150 km
	Najbliższe miasto wojewódzkie [km] Nearest province capital [km]	Bydgoszcz 50 km
Istniejąca infrastruktura Existing infrastructure	Elektryczność na terenie (T/N) Electricity (Y/N)	T Y
	▪ Odległość przyłącza od granicy terenu Connection point (distance from boundary) [m]	Przy granicy terenu Near the land border
	▪ Napięcie Voltage [kV]	200 kV
	▪ Dostępna moc Available capacity [MW]	Na wniosek inwestora According to investors inquiry application
	Gaz na terenie (T/N) Gas (Y/N)	N N
	▪ Odległość przyłącza od granicy działki Connection point (distance from boundary) [m]	1500 m do stacji wysokiego ciśnienia 1500 m to the high pressure station
	▪ Wartość kaloryczna Calorific value [MJ/Nm ³]	Brak danych No data
	▪ Średnica rury Pipe diameter [mm]	Brak danych No data

	<ul style="list-style-type: none"> Dostępna objętość Available capacity [Nm³/h] 	Brak danych No data
	Woda na terenie (T/N) Water supply (Y/N)	T Y
	<ul style="list-style-type: none"> Odległość przyłącza od granicy terenu Connection point (distance from boundary) [m] 	500 m
	<ul style="list-style-type: none"> Dostępna objętość Available capacity [m³/24h] 	550 m ³ /24
	Kanalizacja na terenie (T/N) Sewage discharge (Y/N)	N N
	<ul style="list-style-type: none"> Odległość przyłącza od granicy terenu Connection point (distance from boundary) [m] 	1000 m
	<ul style="list-style-type: none"> Dostępna objętość Available capacity [m³/24h] 	Brak danych No data
	Oczyszczalnia ścieków na terenie bądź w bezpośrednim sąsiedztwie Treatment plant (Y/N)	Oczyszczalnia ścieków w Zelgnie Wastewater treatment plant in Zelgno
	Telefony (T/N) Telephone (Y/N)	T Y
	<ul style="list-style-type: none"> Odległość przyłącza od granicy terenu Connection point (distance from boundary) [m] 	500 m
Uwagi Comments	<p>Atuty: - Doskonałe położenie bezpośrednio przylegające do drogi wojewódzkiej Nr 551, przy autostradzie A1 oraz węzłach autostradowych Lisewo od strony północnej i Toruń północ (Turzno) od południa działki, 15 km od drogi krajowej Nr 1 - w promieniu 50 km duże aglomeracje miejskie : Bydgoszcz, Toruń oraz mniejsze: Chełmża, Brodnica , Kowalewo Pomorskie.</p> <p>Ulgi i zwolnienia z podatków, przyjazdy Urząd, pomoc w procesie inwestycyjnym.</p> <p>Strengths: - Excellent location directly adjacent to the provincial road No. 551, by the A1 motorway and motorway junctions Lisewo from the north and Toruń north (Turzno) from the south plot, 15 km from the national road No. 1 - within a radius of 50 km large urban agglomerations: Bydgoszcz , Toruń and smaller: Chełmża, Brodnica, Kowalewo Pomorskie.</p> <p>Reliefs and tax exemptions, office visits, assistance in the investment process.</p>	
Osoba przygotowująca ofertę Offer prepared by	<p>Agata Ignasiak, podinspektor ds. planowania przestrzennego, Urząd Gminy Chełmża, ul. Wodna 2 87-140 Chełmża, tel. 0 56 675 60 76 wew. 47, mail agataignasiak@gminachelmza.pl</p> <p>Agata Ignasiak, Specialist in Spatial Planning Department, Municipal Office of Chełmża, +48 56 675 60 76 in.47, mail agataignasiak@gminachelmza.pl</p>	
Osoby do kontaktu Contact person	<p>Joanna Gasek, Kierownik Oddziału w Biurze Inwestycji PSSE sp. z o.o., 56 653 00 47, 605 676 600, j.gasek@strefa.gda.pl. Kontakt również w języku angielskim.</p> <p>Joanna Gasek, Branch Manager in Investment Department of PSEZ Ltd., +48 56 653 00 47, +48 605 676 600, j.gasek@strefa.gda.pl. Contact also in English.</p>	

MyMaps

<https://www.google.com/maps/d/viewer?mid=11vliT5yPTgUluig2u97ttAcyVuqo5YCY&ll=53.19331396092193%2C18.72688375000007&z=12>





DŹWIERZNO

Gmina Chełmża położona jest w województwie kujawsko-pomorskim w odległości 20 km od miasta Toruń. Obszar objęty jest Patronatem Pomorskiej Specjalnej Strefy Ekonomicznej, który składa się z kilku działek położonych wzdłuż autostrady A1 o łącznej powierzchni 468 ha. Jest to unikalny w skali kraju kompleks o zwartym kształcie i stosunkowo niewielkiej różnicy wzniesień, pozostającego w gestii Skarbu Państwa.

Zapisy w Studium kierunków i uwarunkowań zagospodarowania przestrzennego pozwalają przeznaczyć teren na usługi przemysłowe, wielkopowierzchniowe magazyny, składy, hale produkcyjne, inkubatory przedsiębiorczości, parki technologiczne z możliwością zabudowy do 35 metrów wysokości.

Przy granicy obszaru inwestycyjnego Dźwierzno od strony północnej i południowej przebiega droga wojewódzka 551 oraz 649. Przy granicy obszaru istnieje infrastruktura kanalizacyjna, wodociągowa i energetyczna.

Urząd Gminy Chełmża
ul. Wodna 2
87-140 Chełmża

Tel. 566756077, 566756076
Email info@gminachelmza.pl
www.gminachelmza.pl

